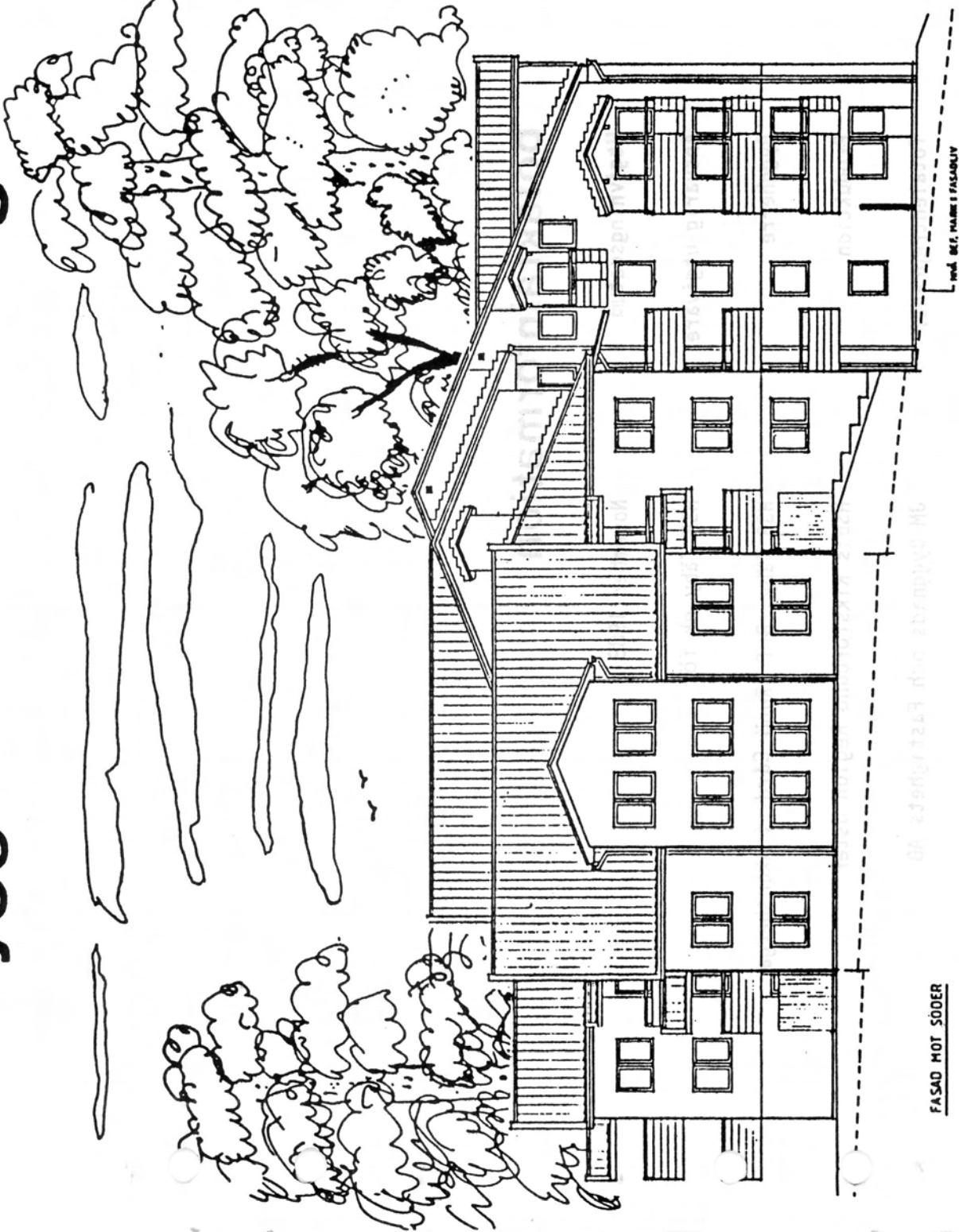




BOFAKTA

# HSB Täby bygger i Åkersberga



FASAD MOT SÖDER

## Brf RUNÖ GÅRD

144 lägenheter med bostadsrätt

### mer information

HSB Täby  
Näsbydalsvägen 19  
Box 2503 183 02 TÄBY

### mer information

HSB Täby  
Näsbydalsvägen 19  
Box 2503 183 02 TÄBY  
Telefon 08 - 758 02 50

Exp. tider : Mån - fred 09.00 - 12.00  
13.00 - 15.00  
Torsd 16.30 - 18.00

### välkommen!



HSB'S RIKSFRÖBUND -- REGION ÖSTERB.

## förvaltning

Bostadsrättsföreningens styrelse väljer du och dina grannar inom er själva. Det innebär att de som har det formella ansvaret för bostadsrättsföreningens ledning och ekonomi, också är angelägna att bo så bra som möjligt, till lägsta möjliga kostnad.

Detta är en garanti för att de är lika angelägna som alla andra att hålla kostnaderna nere samtidigt som man har en god förvaltning. Genom HSB-föreningen kan styrelsen också få hjälp med en långsiktig planering av underhållet. Detta är ett sätt att fördela kostnaderna och bevara fastighetens värde.

Månadsavgiften i HSB är självkostnaden plus ett planerat sparande för underhållet av den egna lägenheten och miljön.

## bofaktainformation

Utgivningsdatum	November 1988
Ansvarig utgivare	HSB Täby ek för
Byggherre	HSB Täby, Brf Runö Gård i Akersberga
Produktion	HSB:s Riksförbund Region Öster
Totalentreprenör	JM Byggnads och Fastighets AB
Arkitekt	FFNS Arkitekter i Stockholm
Förvaltning	HSB:s Bostadsrättsförening Runö Gård

## ta vara på fördelarna med att bo i HSB - du också....

De är många. Du bor till självkostnad med självbestämmande över din bostad. Du bor kooperativt - Du äger miljön och husen tillsammans med dina grannar i bostadsrättsföreningen.

Ni bestämmer tillsammans om miljön, service, ekonomi, underhåll och förvaltning.

Alla har delaktighet och ansvar.

Rätt till ändringar förbehålles.

# översiktskarta

## kostnader

Ekonomisk plan för HSB:s Brf Runö Gård har ännu ej registrerats. Formell upplåtelse av bostäderna kan ske så snart den ekonomiska planen blivit registrerad. Som riktvärden till vad kostnaderna blir kan dock nämnas följande. Den genomsnittliga grundavgiften blir preliminärt 2 124 kronor per kvadratmeter och den genomsnittliga årsavgiften blir preliminärt 527 kronor per kvadratmeter och år. Som ytterligare riktvärde kan nämnas att de mindre lägenheterna blir något dyrare per kvadratmeter och de större något billigare per kvadratmeter än genomsnittet. Kvadratmeterpriset är inklusive värme. Definitiv information om grundavgifter och månadsavgifter kommer att bifogas kallelsen till lägenhetsval.

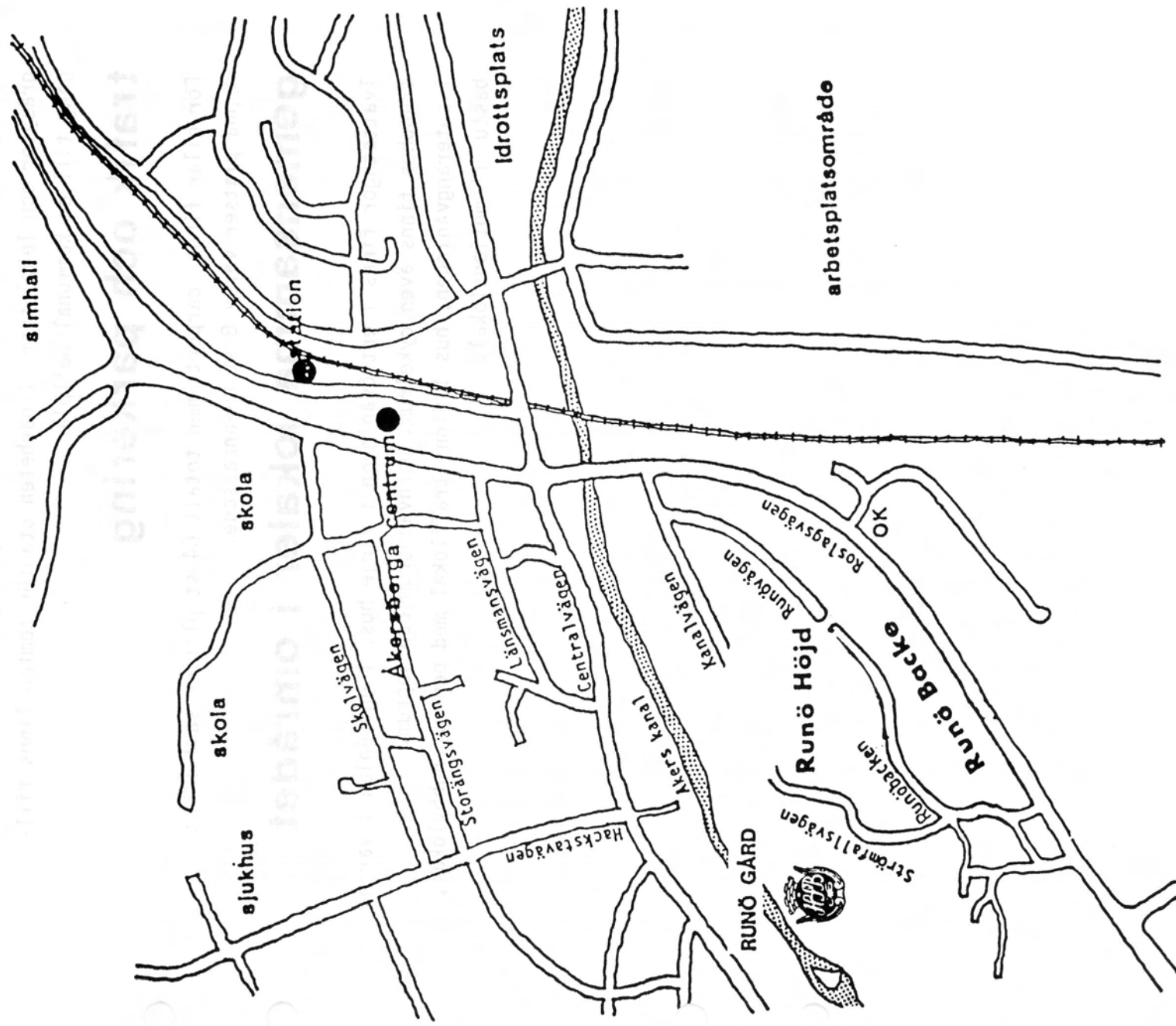
## besiktning

Före inflyttning kommer besiktningar av lägenheterna att göras. Garantibesiktning sker ca två år efter inflyttning.

## inflyttning

Första inflyttning beräknas ske hösten 1989 och sista till sommaren 1990. Utemiljön görs iordning i takt med utbyggnaden av området, varvid hänsyn tas till årstiderna.

Rätt till ändringar förbehålles.



Rätt till ändringar förbehålles.

## utemiljö

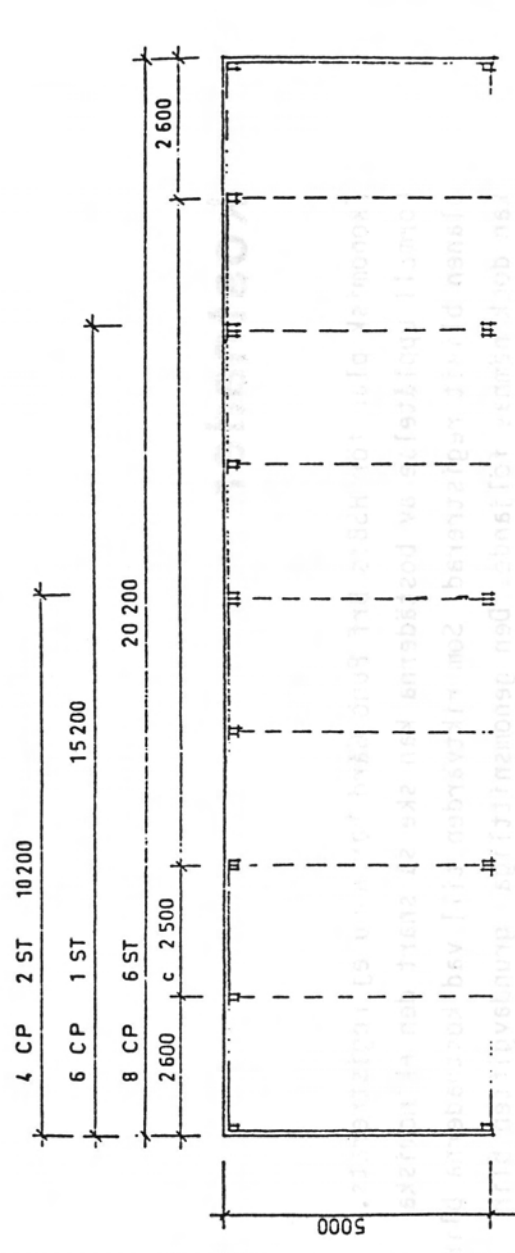
Husen omgärdas av träd-och buskplanteringar. I anslutning till husens entréer finns mönstrade plattläggningar med planteringar, gräsytor och lekplatser. I närheten utanför tomten finns tillgång till en kommunal bollplan.

## trafik och parkering

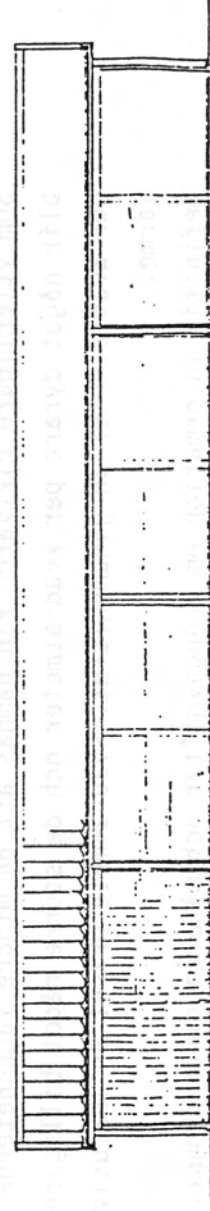
För bilar finns carports med totalt 64 st platser samt 54 st öppna platser varav 8 st RH-anpassade.

## gemensamma lokaler i området

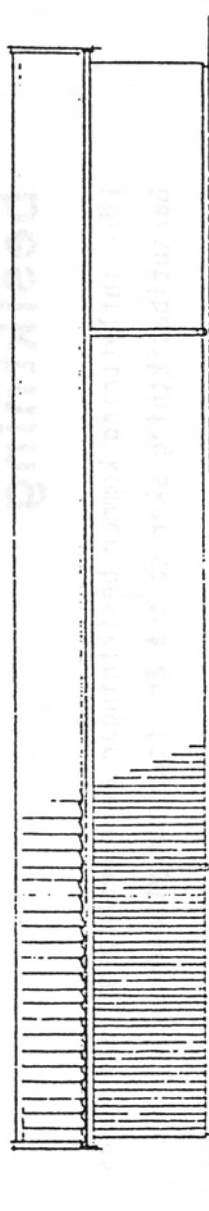
Tvättstugor finns i entréväningen i varje hus. I entréplan i varje trapphus finns även cykelrum, barnvagnsrum och soprum. I suterängväningen, hus 1 finns träfflokal med pentry, hobbylokal, bastu och motionslokal.



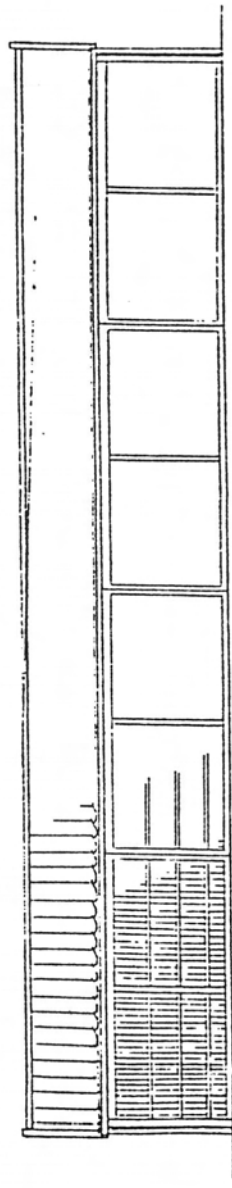
PLAN 8 CARPORTAR



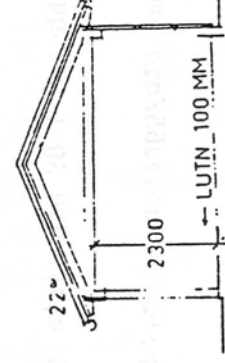
FRAMFASAD CARPORT HUS 3 ANTAL 2 st



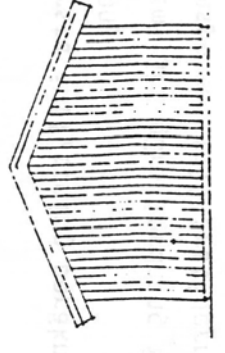
BAKFASAD



FRAMFASAD CARPORT HUS 1, 2 OCH 4 ANTAL 3 ST+3 ST SPV



SEKTION



GAVELFASAD

Rätt till ändringar förbehålles.

Rätt till ändringar förbehålles.

# RUNÖ GÅRD

ÅKERSBERGA - ÖSTERÅKERS KOMMUN

## 2 RoK, Typ 2c

71,0 m<sup>2</sup> inkl. 1,4 m<sup>2</sup> lgh förråd

1101 024

1102 029

2061 061

2062 066

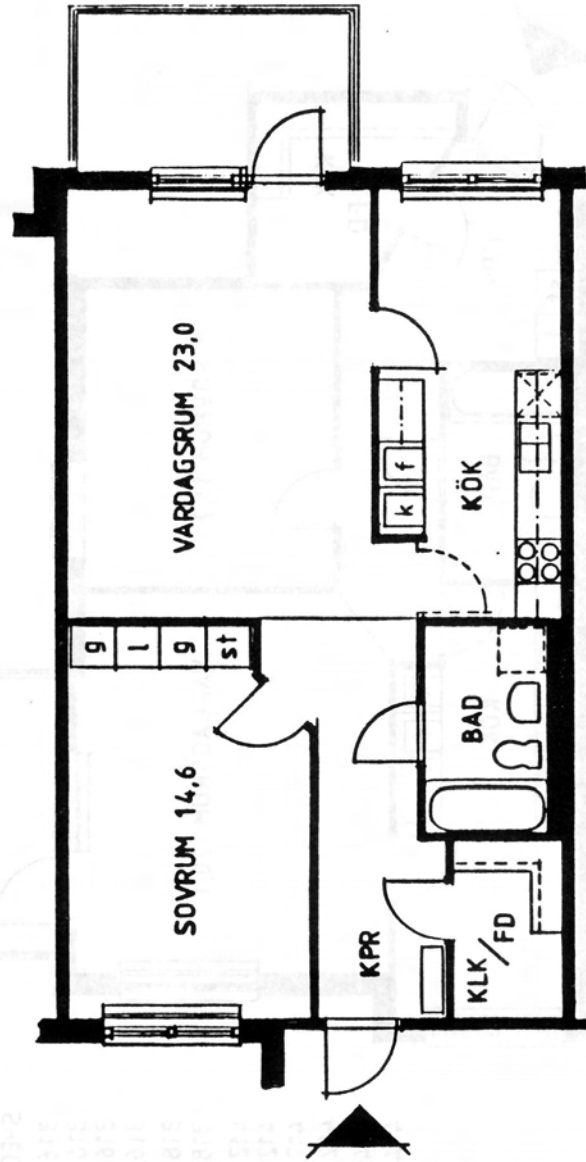
SPEGELVÄNDA:

3181 102

3182 107

4141 139

4142 144



### FÖRKORTNINGAR

KLK/FD KLÄDKAMMARE / FÖRRÅD

9 GARDEROB

l LINNESKÅP

st STÄDSKÅP

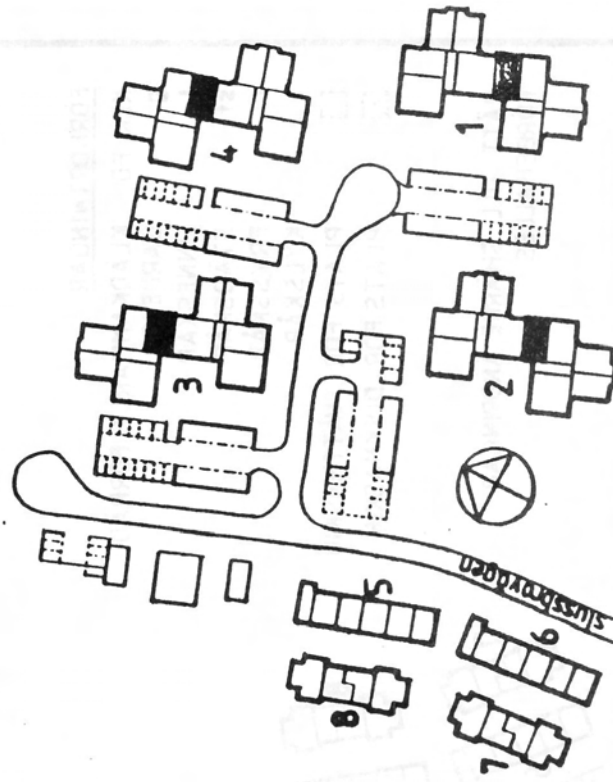
f FRYSSKÅP

k KYLSKÅP

□ PLATS FÖR TVÄTTMASKIN

▨ PLATS FÖR DISKMASKIN

RÄTT TILL SMÄRRE ÄNDRINGAR FÖRBEHÅLLES



# RUNÖ GÅRD

ÅKERSBERGA - ÖSTERÅKERS KOMMUN

## 1 RoK, Typ 1

57,5 m<sup>2</sup> inkl. 2,0 m<sup>2</sup> lgh förråd

1083 018

1102 031

2044 055

2062 068

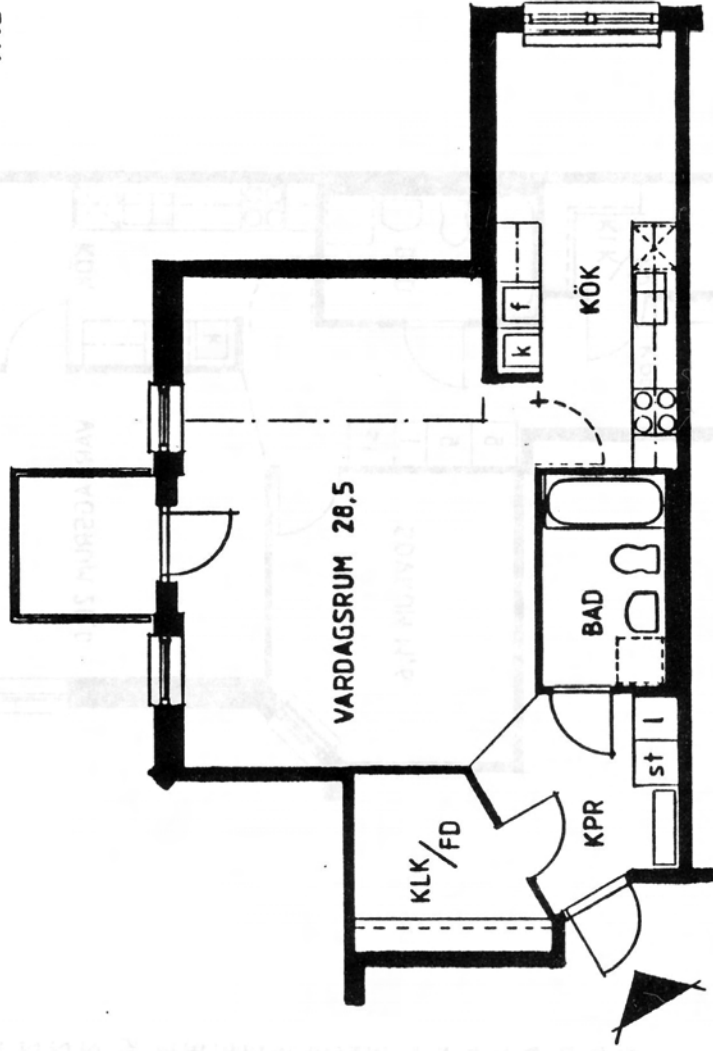
SPEGELVÄNDA:

3184 092

3182 105

4124 129

4142 142



### FÖRKORTNINGAR

KLK/FD KLÄDKAMMARE / FÖRRÅD

9 GARDEROB

l LINNESKÅP

st STÄDSKÅP

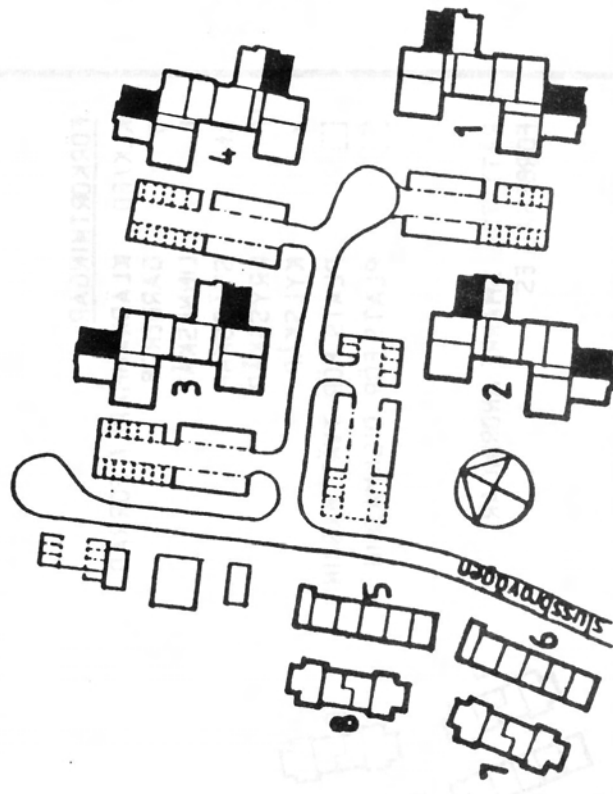
f FRYSSKÅP

k KYLSKÅP

□ PLATS FÖR TVÄTTMASKIN

▨ PLATS FÖR DISKMASKIN

RÄTT TILL SMÄRRE ÄNDRINGAR FÖRBEHÅLLES



# RUNÖ GÅRD

ÅKERSBERGA - ÖSTERÅKERS KOMMUN

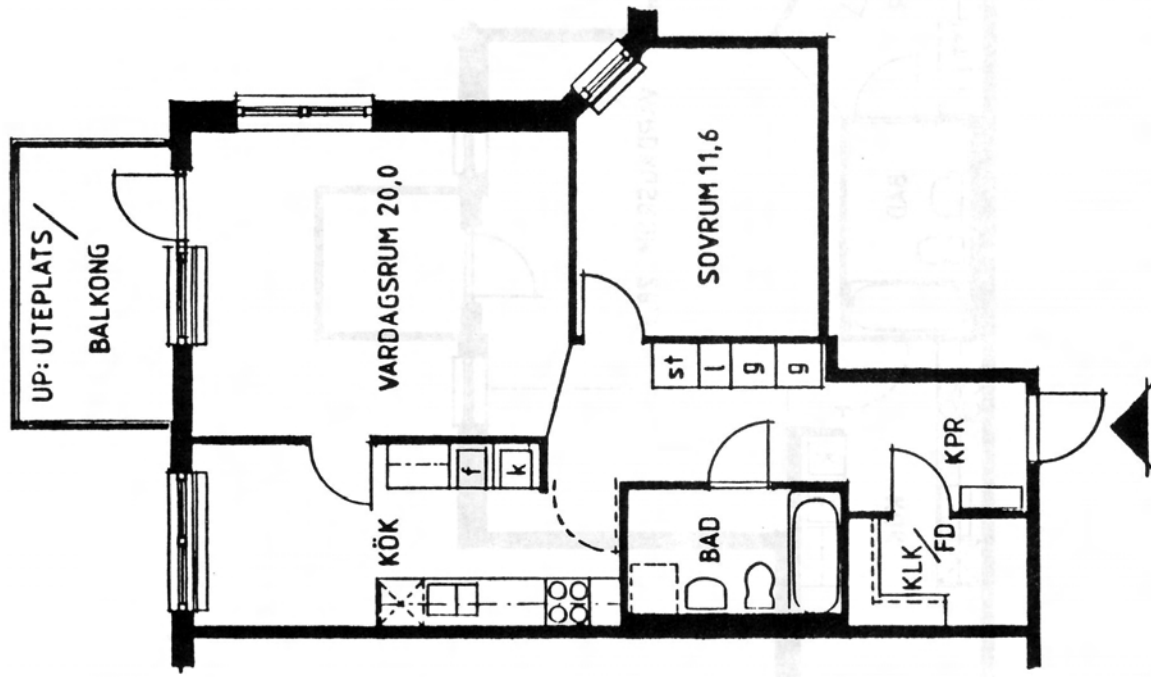
## 2 RoK, Typ 2a

65,0 m<sup>2</sup> inkl. 1,4 m<sup>2</sup> lgh förråd

- 108E 003
- 1081 007
- 1082 012
- 1083 017
- 110E 021
- 1101 025
- 1102 030
- 204E 035 UP
- 2041 039
- 2042 044
- 2043 049
- 2044 054
- 206E 058 UP
- 2061 062
- 2062 067

**SPEGELVÄNDA:**

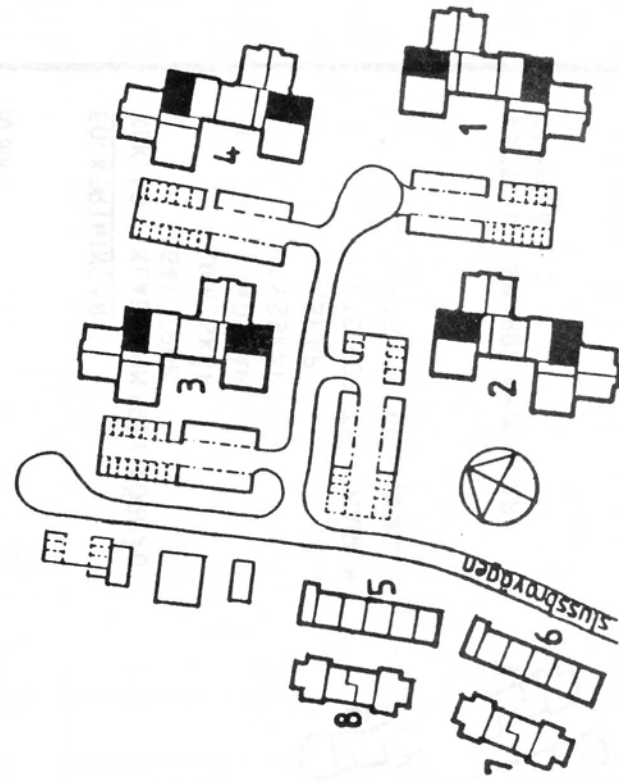
- 316E 073
- 3161 078
- 3162 083
- 3163 088
- 3164 093
- 318E 097 UP
- 3181 101
- 3182 106
- 412E 110 UP
- 4121 115
- 4122 120
- 4123 125
- 4124 130
- 414E 134
- 4141 138
- 4142 143



**FÖRKORTNINGAR**

- KLK/FD KLÄDKAMMARE / FÖRRÅD
- g GARDEROB
- l LINNESKÅP
- st STÄDSKÅP
- f FRYSSKÅP
- k KYLSKÅP
- PLATS FÖR TVÄTTMASKIN
- PLATS FÖR DISKMASKIN

RÄTT TILL SMÄRRE ÄNDRINGAR FÖRBEHÅLLES



# RUNÖ GÅRD

ÅKERSBERGA - ÖSTERÅKERS KOMMUN

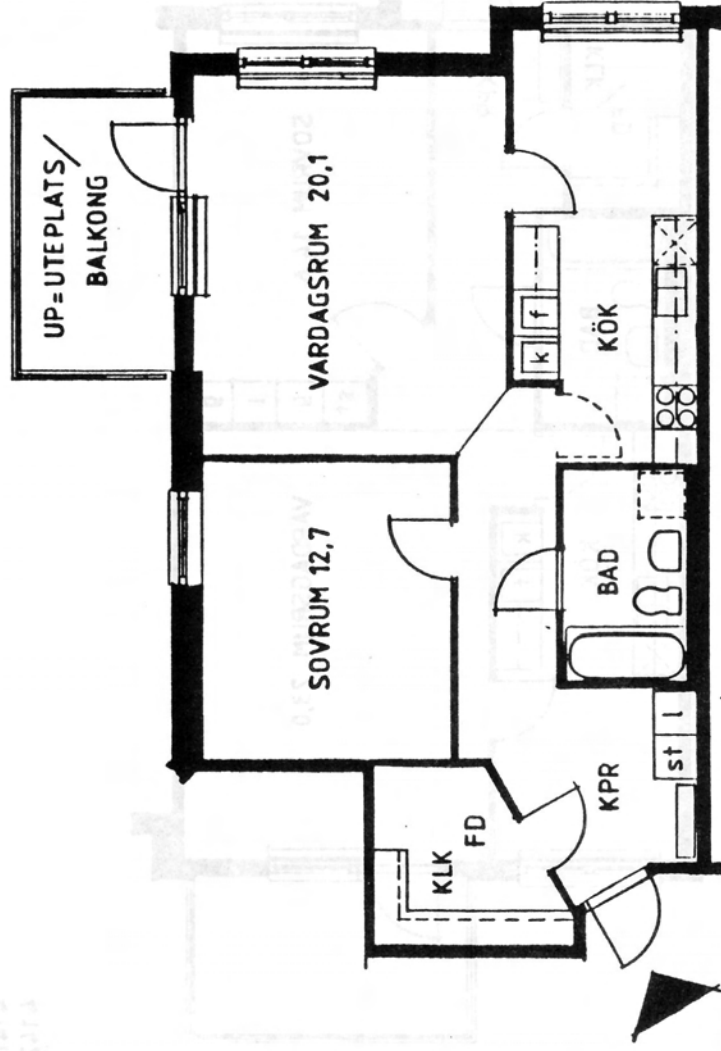
## 2 RoK, Typ 2b

69,0 m<sup>2</sup> inkl. 2,0 m<sup>2</sup> lgh förråd

- 108K 001 UP
- 108E 004
- 1081 008
- 1082 013
- 110E 022 UP
- 1101 026
- 204E 036 UP
- 2041 040
- 2042 045
- 2043 050
- 206E 059 UP
- 2061 063

**SPEGELVÄNDA:**

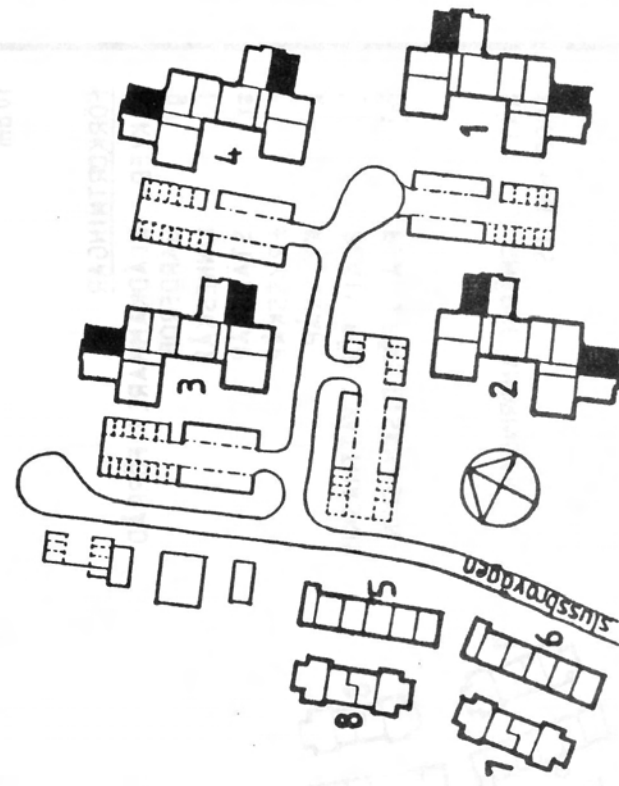
- 316E 072
- 3161 077
- 3162 082
- 3163 087
- 318E 096 UP
- 3181 100
- 412E 109
- 4121 114
- 4122 119
- 4123 124
- 414E 133
- 4141 137



**FÖRKORTNINGAR**

- KLK/FD KLÄDKAMMARE / FÖRRÅD
- g GARDEROB
- l LINNESKÅP
- st STÄDSKÅP
- f FRYSSKÅP
- k KYLSKÅP
- PLATS FÖR TVÄTTMASKIN
- PLATS FÖR DISKMASKIN

RÄTT TILL SMÄRRE ÄNDRINGAR FÖRBEHÅLLES



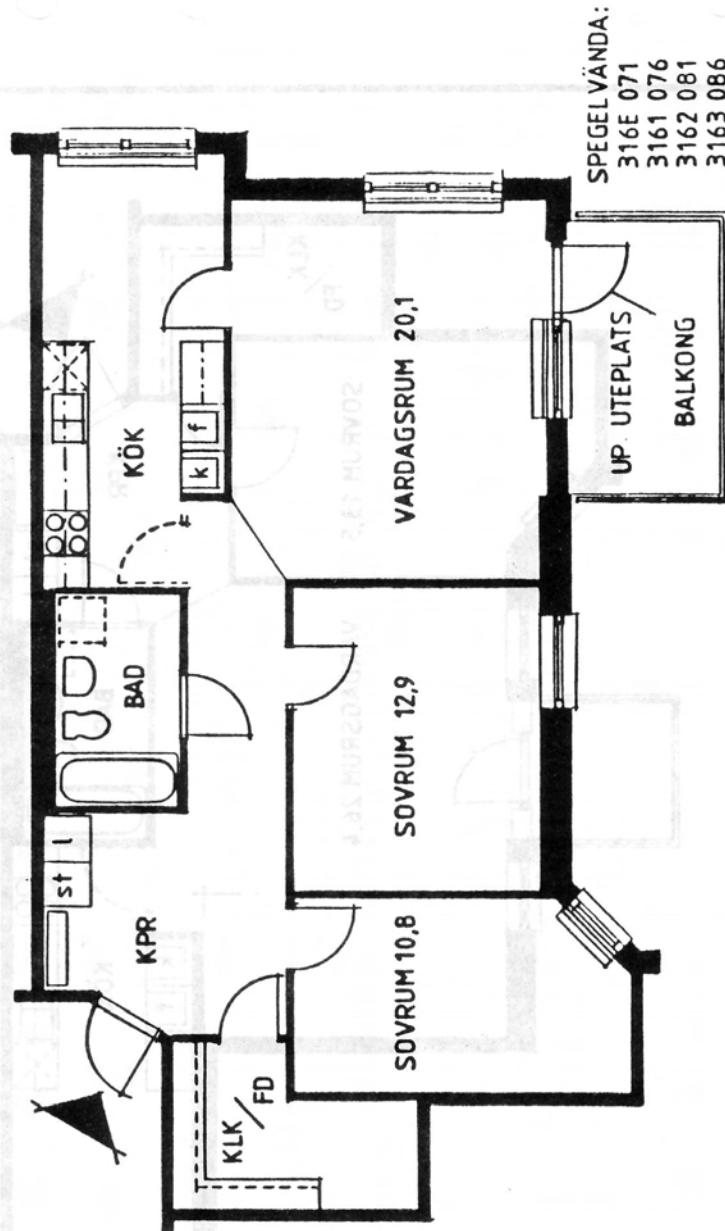
# RUNÖ GÅRD

ÅKERBERGA - ÖSTERÅKERS KOMMUN

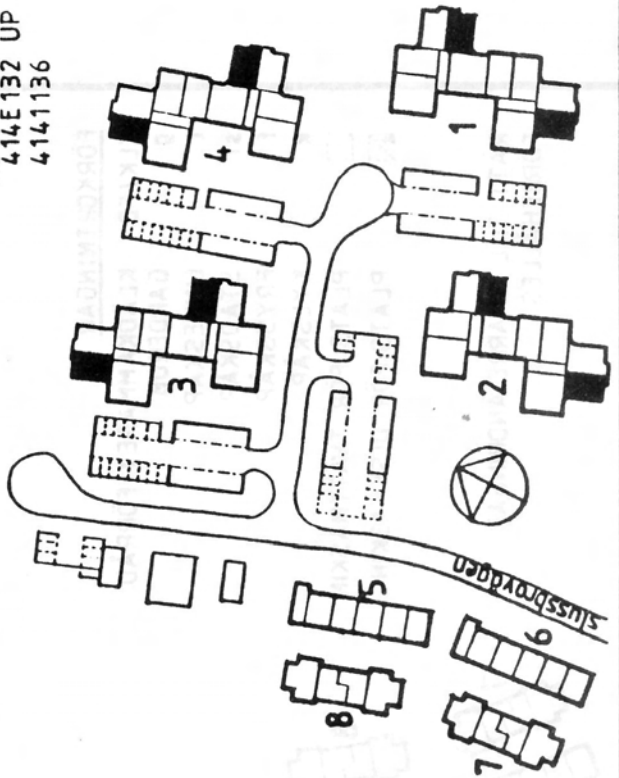
## 3 RoK, Typ 3a

83,0 m<sup>2</sup> inkl. 1,8 m<sup>2</sup> lgh förråd

- 108E 005
- 1081 009
- 1082 014
- 110E 023 UP
- 1101 027
- 204E 037 UP
- 2041 041
- 2042 046
- 2043 051
- 206E 060 UP
- 2061 064



- FÖRKORTNINGAR**
- KLK/FD KLÄDKAMMARE / FÖRRÅD
  - 9 GARDEROB
  - l LINNESKÅP
  - st STÄDSKÅP
  - f FRYSSKÅP
  - k KYLSKÅP
  - PLATS FÖR TVÄTTMASKIN
  - PLATS FÖR DISKMASKIN



RÄTT TILL SMÄRRE ÄNDRINGAR FÖRBEHÅLLES

### vardagsrum

Golv: Parkett, Väggar: Tapetseras. Tak: Målas med sandfärg (grängad yta).

Övrigt: Fästen för gardiner.

### sovrums

Golv: Linolemnatta. Väggar: Tapetseras. Tak: Målas med sandfärg (grängad yta).

Övrigt: Fästen för gardiner

### klädkammare

Golv: Linolemnatta. Väggar: Målas, Tak: Målas.

Övrigt: Fasta hyllor med stång för klädhängare.

### badrum

Golv: Plastmatta med svetsad sockel. Väggar: Kachel och målning.

Tak: Målas.

Övrigt: Toalettstol. Tvättställ. Badkar. Badrumsskåp. Toalettpaperhållare. Handdukhängare. Badkarshandtag. Klädkrok. Torkställning. Duschstång. Termostatblandare.

### WC

Golv: Plastmatta. Sockel: Målad. Väggar: Målas, Kachel bakom tvättställ.

Tak: Målas.

Övrigt: Toalettstol. Tvättställ, med ettgreppsblendare. Spegel. Handdukhängare. Klädkrok. Toalettpapershållare.

Rätt till ändringar förbehålles.

# RUNÖ GÅRD

ÅKERSBERGA - ÖSTERÅKERS KOMMUN

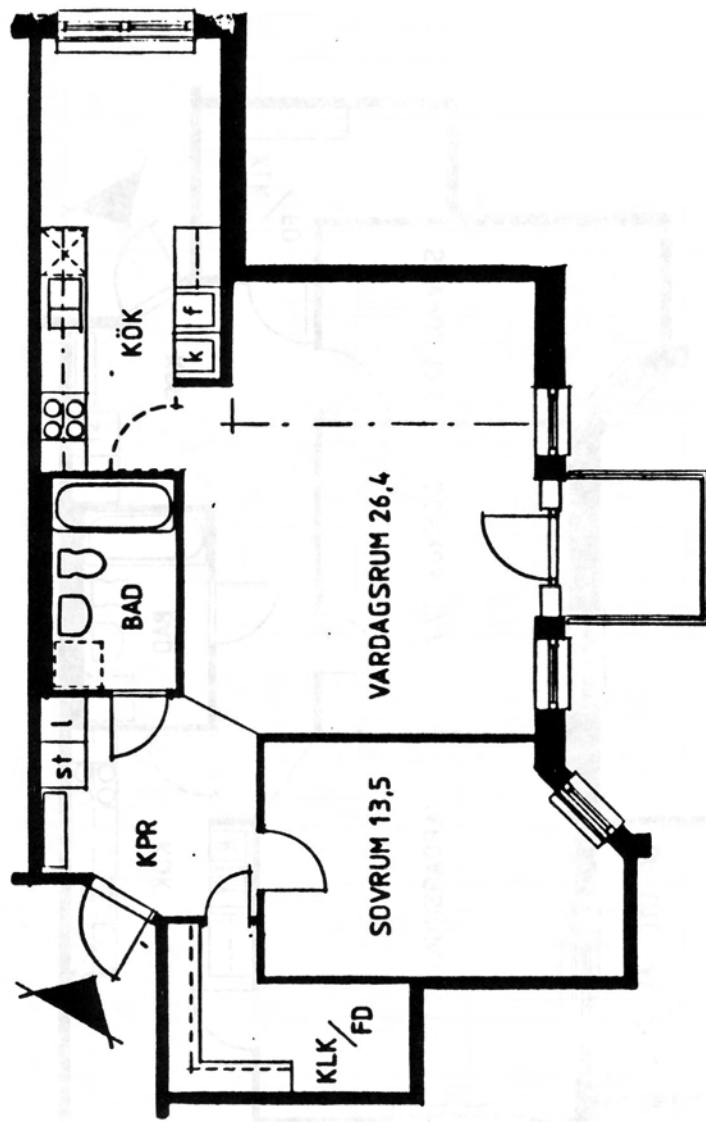
2 RoK, Typ 2d

71,0 m<sup>2</sup> inkl. 2,1 m<sup>2</sup> lgh förråd

1083 019  
1102 032  
2044 056  
2062 069

SPEGELVÄNDA:

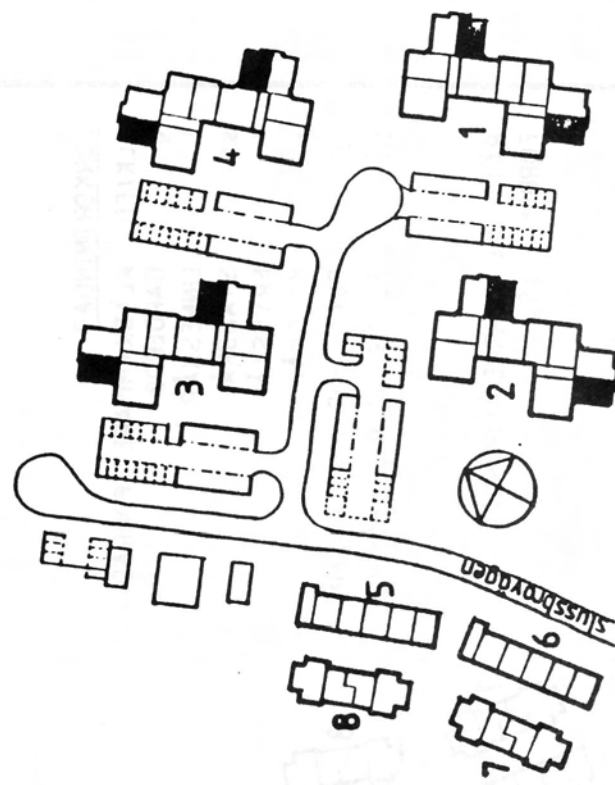
3164 091  
3182 104  
4124 128  
4142 141



### FÖRKORTNINGAR

KLK/FD	KLÄDKAMMARE / FÖRRÅD
9	GARDEROB
l	LINNESKÅP
st	STÄDSKÅP
f	FRYSSKÅP
k	KYLKÅP
[Symbol]	PLATS FÖR TVÄTTMASKIN
[Symbol]	PLATS FÖR DISKMASKIN

RÄTT TILL SMÄRRE ÄNDRINGAR  
FÖRBEHÅLLES



## el

Elmätarna är centralt placerade i särskilda elmätarrum. Fast belysning ingår i kök i tak samt ovan diskbänk, hygienrum och klädkammare/förråd. Jorduttag finns ute på samtliga balkonger och uteplatser. Rikstelefonuttag finns i hall, kök, ett sovrums (3 rok), och i två sovrums (4-5 rok). TV-uttag finns i vardagsrum och i ett sovrums (3-5 rok). TV-anläggningen utförs för kabel- och satellit-TV.

## värme och ventilation

Lägenheterna värms med vattenburen värme. Samtliga radiatorer är termostaterade. Området är anslutet till kommunens fjärrvärmenät. Samtliga lägenheter har balanserad ventilation med värmeåtervinning.

Rätt till ändringar förbehålles.



# RUNÖ GÅRD

ÅKERSBERGA - ÖSTERÅKERS KOMMUN

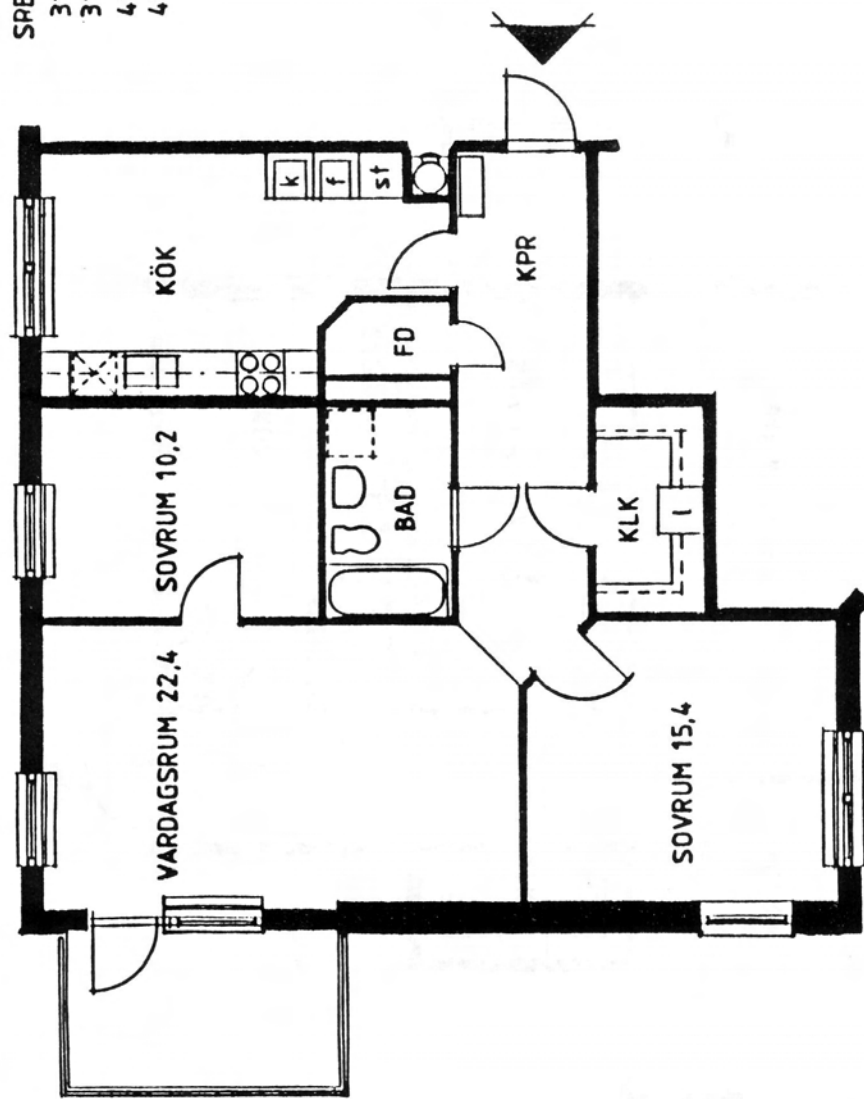
3 ROK, Typ 3c

85,0 m<sup>2</sup> inkl. 1,6 m<sup>2</sup> lgh förråd

- 1101 028
- 1102 033
- 2061 065
- 2062 070

SPREGELVÄNDA:

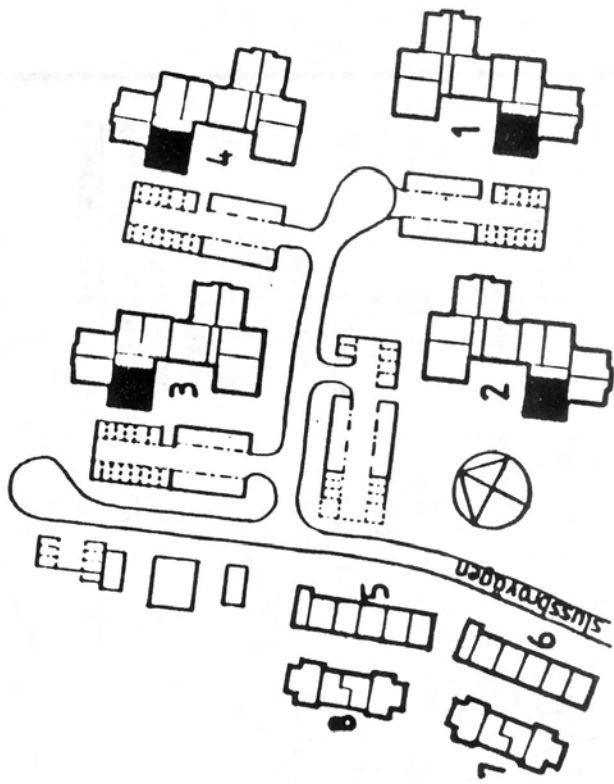
- 3181 098
- 3182 103
- 4141 135
- 4142 140



### FÖRKORTNINGAR

- KLK/FD KLÄDKAMMARE / FÖRRÅD
- G GARDEROB
- L LINNESKÅP
- st STÄDSKÅP
- f FRYSSKÅP
- k KYLSKÅP
- PLATS FÖR TVÄTTMASKIN
- PLATS FÖR DISKMASKIN

RÄTT TILL SMÄRRE ÄNDRINGAR FÖRBEHÅLLES



# lägenheterna

TYP	ANTAL RUM	STORLEK	INKL LGH-FÖRR	TOTALT ANTAL
1	1 ROK	57.5 m <sup>2</sup>	2.0 m <sup>2</sup>	8
2a	2 ROK	65.0	1.4	31
2b	2 ROK	69.0	2.0	24
2c	2 ROK	71.0	1.4	8
2d	2 ROK	71.0	2.1	8
3a	3 ROK	83.0	1.8	23
3b	3 ROK	85.0	1.6	15
3c	3 ROK	85.0	1.6	8
4a	4 ROK	107.0	1.9	11
4b	4 ROK	107.0	1.9	8
				Σ=144 st

ROK = RUM OCH KÖK

2.000

349

Rätt till ändringar förbehålles.

# rumsbeskrivning

## standard

Ett färg-och materialutförande på golvmattor, tapeter och köks-  
snickerier gäller som standard.

## tillval

Efter avtalets tecknande har bostadsrättsköparen möjlighet att  
beställa extra arbeten avseende inredning, utrustning, golv, vägg-  
material mm direkt av entreprenören.

## allmänt

Snickerier: Tamburdörr i mahogny med karm och foder av stål.  
Innerdörrar utföres målade och ofalsade. Karmar, socklar och foder  
av trä, målade. 3-glasfönster med aluminiumklädd karm och ytter-  
båge av aluminium. Skåpsnickerier, fabriksmålade, typ Marbodal.  
Samtliga fönster i lägenheten förses med fönsterbänk av marmor.

## kök

Golv: Linoeummatta. Väggar och tak målas. Väggar tapetseras vid  
matplats.

Övrigt: Skåpinredning enligt ritning. Kyl-och frysskåp samt elspis.  
Spiskåpa med belysning. Stänkskydd av vitt kakel. Arbets-  
bänk av laminat. Förberett för anslutning av diskmaskin.  
Hållare för hushållsrulle. Handdukhängare. Fästen för  
gardiner.

## hall

Golv: Linoeummatta. Väggar: Tapetseras. Tak: Målas med sandfärg  
(grängad yta).  
Övrigt: Dubbel kapphylla.

Rätt till ändringar förbehålles.

RUNÖ GÅRD

ÅKERSBERGA - ÖSTERÅKERS KOMMUN

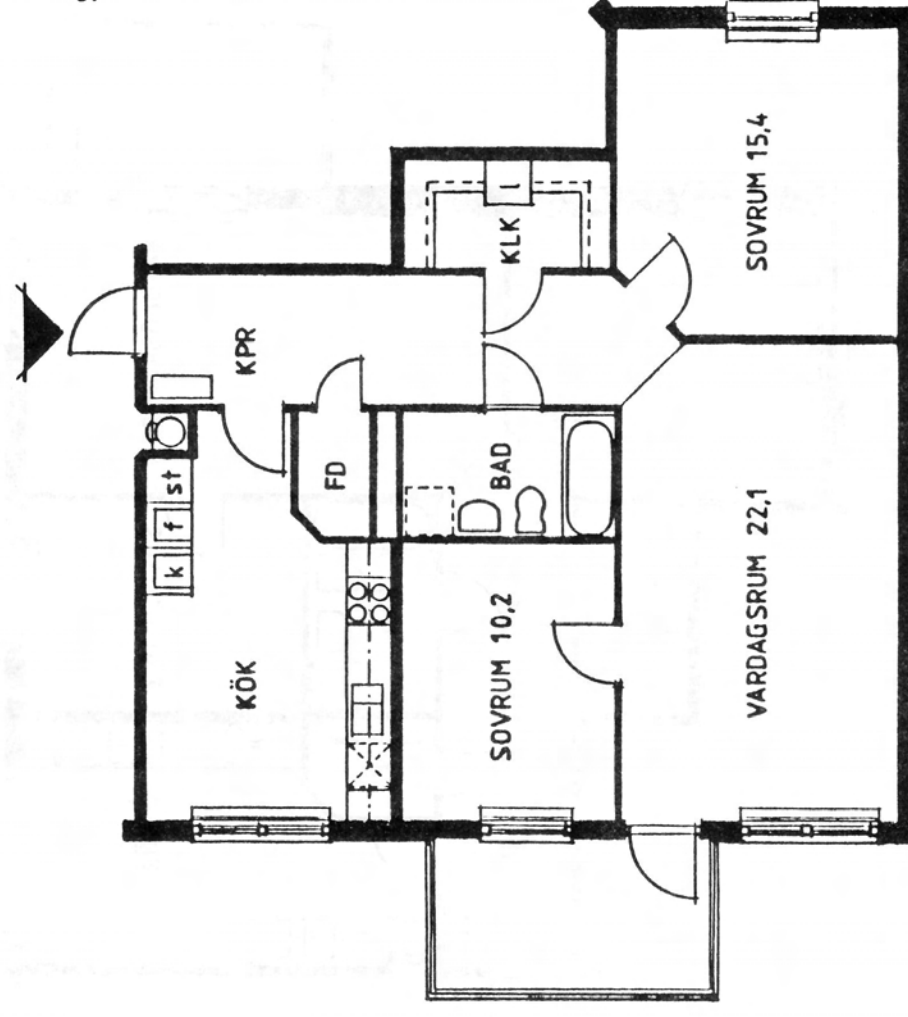
3Rok, Typ 3b

85,0 m<sup>2</sup> inkl. 1,6 m<sup>2</sup> lgh förråd

1081 010  
1082 015  
1083 020  
2041 042  
2042 047  
2043 052  
2044 057

SPEGELVÄNDA:

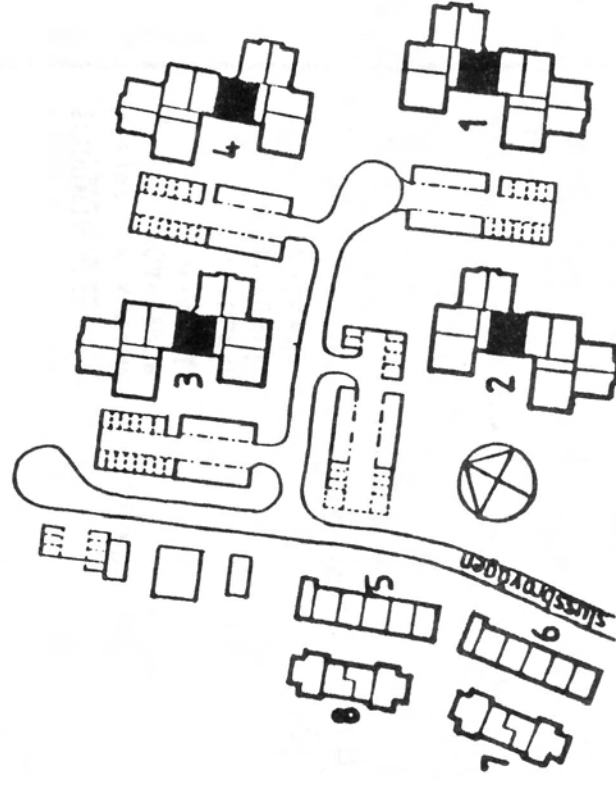
3161 075  
3162 080  
3163 085  
3164 090  
4121 112  
4122 117  
4123 122  
4124 127



### FÖRKORTNINGAR

KLK/FD	KLÄDKAMMARE / FÖRRÅD
g	GARDEROB
l	LINNESKÅP
st	STÄDSKÅP
f	FRYSSKÅP
k	KYLSKÅP
[Symbol]	PLATS FÖR TWÄTTMASKIN
[Symbol]	PLATS FÖR DISKMASKIN

RÄTT TILL SMÄRRÄ ÄNDRINGAR  
FÖRBEHÅLLES



# RUNÖ GÅRD

ÅKERSBERGA - ÖSTERÅKERS KOMMUN

4 RoK, Typ 4b

107,0 m<sup>2</sup> inkl. 1,9 m<sup>2</sup> lgh förråd

1081 006

1083 016

2041 038

2043 048

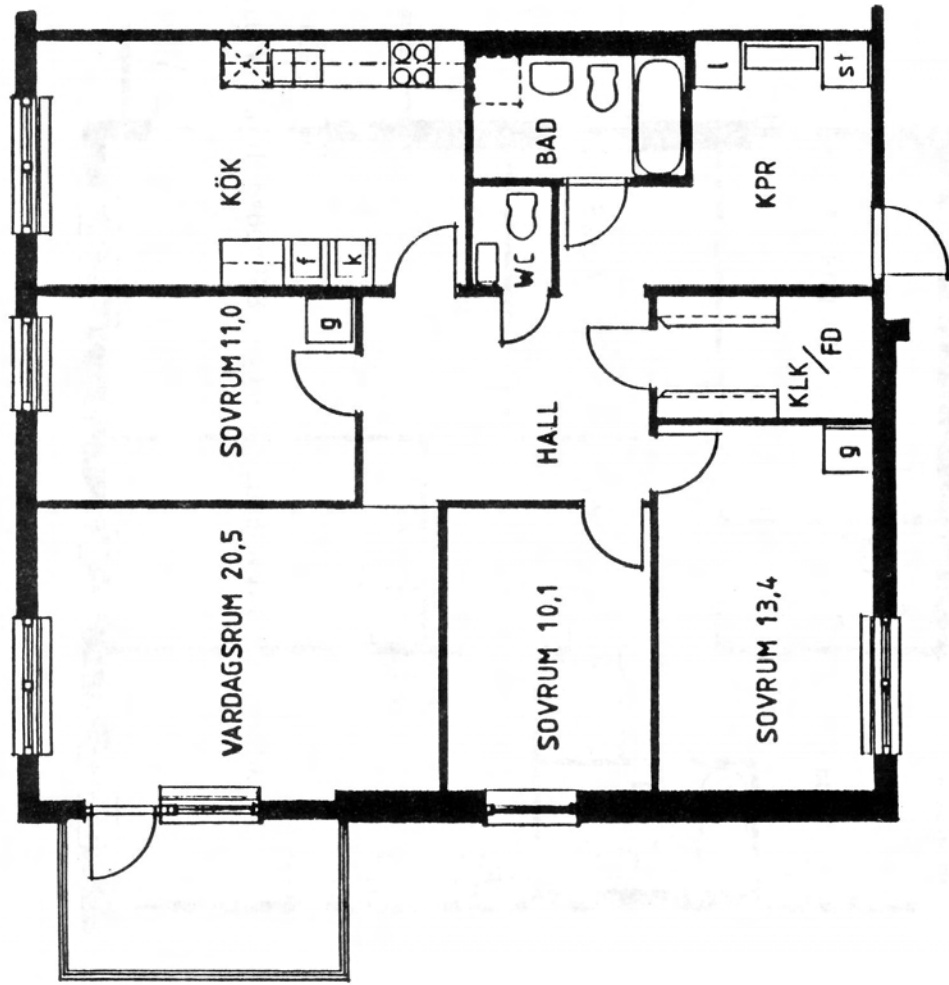
SPEGELVÄNDA:

3161 079

3163 089

4121 116

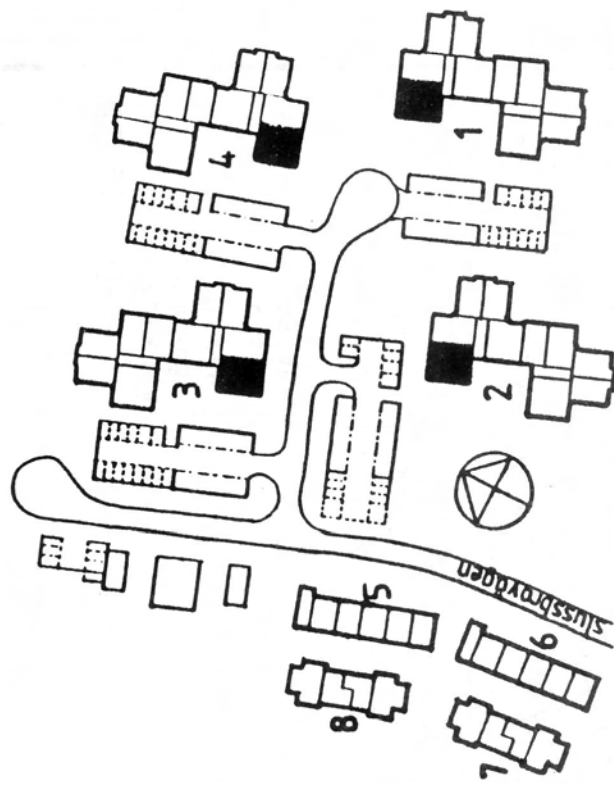
4123 126



### FÖRKORTNINGAR

- KLK/FD KLÄDKAMMARE / FÖRRÅD
- 9 GARDEROB
- l LINNESKÅP
- st STÄDSKÅP
- f FRYSSKÅP
- k KYLSKÅP
- PLATS FÖR TVÄTTMASKIN
- ▨ PLATS FÖR DISKMASKIN

RÄTT TILL SMÄRRE ÄNDRINGAR FÖRBEHÅLLES



## bo bekvämt i Roslagsmiljö

I Åkersberga bygger HSB Täby för Bostadsrättsföreningen Runö Gård 144 lägenheter, inrymda i 4 st byggnader.

Åkersberga är huvudort i Östersåkers kommun. Avståndet från Stockholm är ca 35 km.

Innom kommunen finns närhet till fina havs-, sjö- och skogsområden.

## service - kultur - fritid

Bostäderna i Runö Gård ligger vackert placerade i den gamla kulturmiljön med Åkers kanal, ängar och skogspartier i omedelbar närhet. Kanalen var en gång en viktig vattenled mellan Saltsjön och Gamla Uppsala, Långhundraleden.

Inom 1 km från området ligger centrala Åkersberga med komplett service i form av affärer och kulturellt utbud. Där finns dagligvaru-butiker, fackbutiker, post, polis, banker, försäkringskassa och arbetsförmedling.

Det är nära till skolor, (även gymnasium), barnstugor, mödravårds-central, distriktsköterska, folkandvård, bibliotek, teater och biograf. Inom området Runö Backe finns förskola/fritidshem

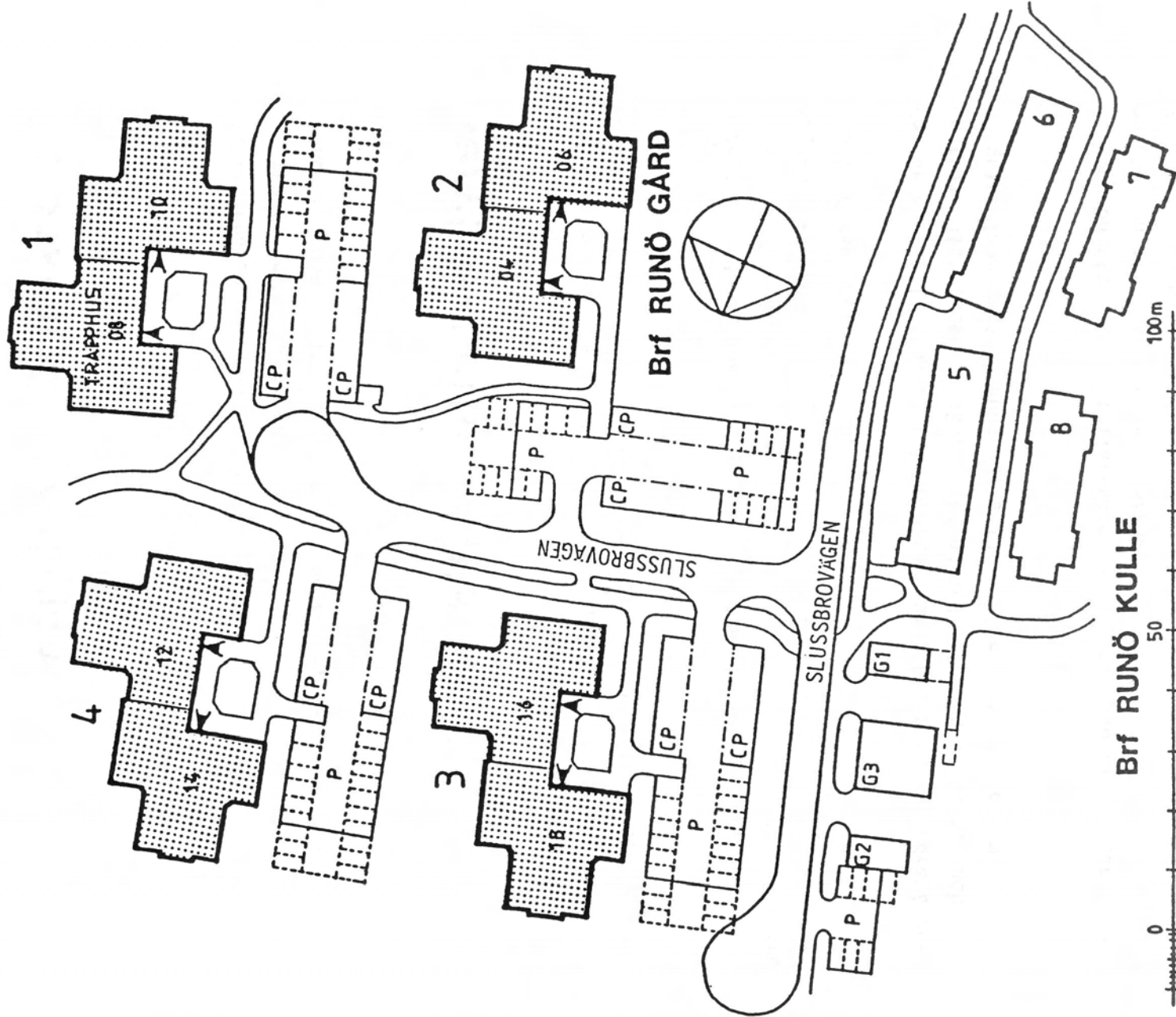
I kommunen finns flera friluftsbad, elljusspår, idrottsplatser och en båthamn som lätt nås från området.

Sporshall, simhall och tennishall ligger inom gångavstånd.

Med buss och tåg - Roslagsbanan - tar det ca 40 minuter till Stockholm. Körtiden med bil är ca 30 minuter.

Rätt till ändringar förbehålles.

# Situationsplan



**RUNÖ GÅRD**  
 ÅKERSBERGA  
 ÖSTERÅKERS KOMMUN

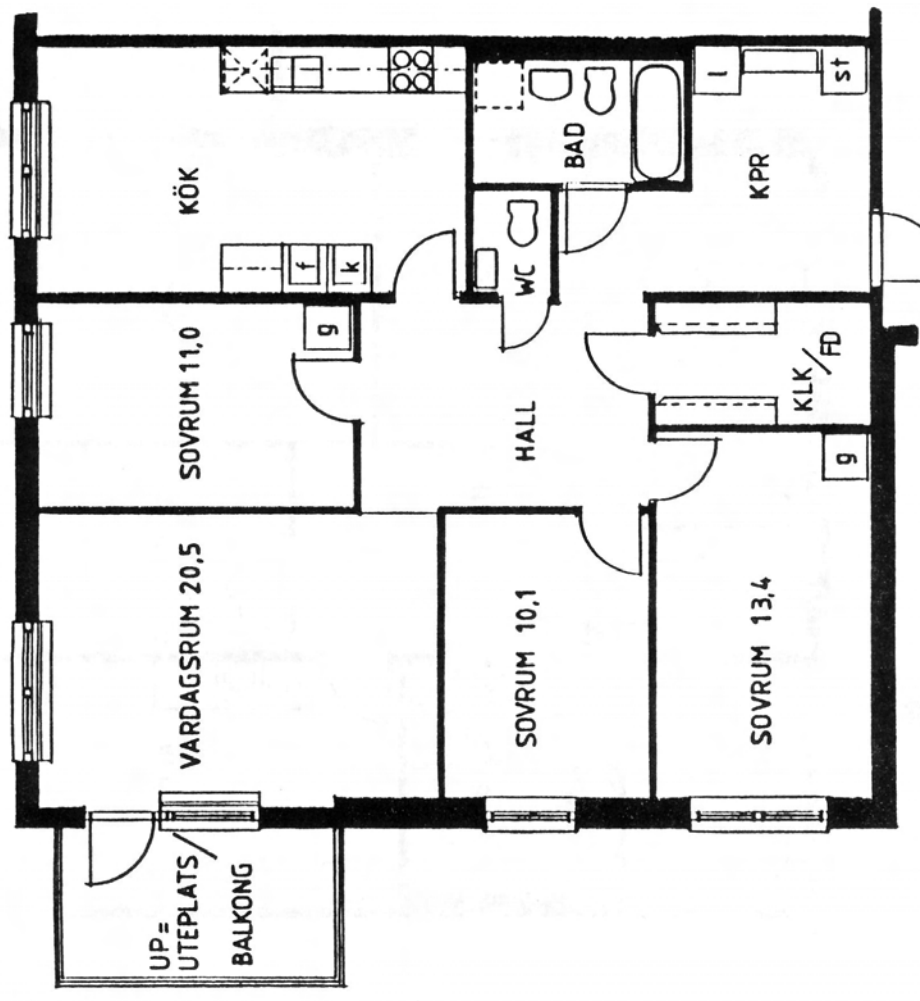
LÄGENHETSNUMMER BESTÅR AV  
 första siffran = hus  
 andra, tredje siffran = trapphus  
 fjärde siffran = våning  
 tre sista siffror = löpnummer  
 ▲ = entré  
 CP = CARPORT  
 P = PARKERING

# RUNÖ GÅRD

ÅKERSBERGA - ÖSTERÅKERS KOMMUN

4 RoK, Typ 4a  
 107,0 m<sup>2</sup> inkl. 1,9 m<sup>2</sup> lgh förråd

- 108E 002 UP  
 1082 011  
 204E 034 UP  
 2042 043  
 2044 053
- SPEGELVÄNDA:  
 316E 074 UP  
 3162 084  
 3164 094  
 412E 111 UP  
 4122 121  
 4124 131



- FÖRKORTNINGAR  
 KLK/FD KLÄDKAMMARE / FÖRRÅD  
 GARDEROB  
 LINNESKÅP  
 STÄDSKÅP  
 FRYSSKÅP  
 KYLSKÅP  
 PLATS FÖR TVÄTTMASKIN  
 PLATS FÖR DISKMASKIN

RÄTT TILL SMÄRRRE ÄNDRINGAR  
 FÖRBEHÅLLES

